

# RZECZOZNAWSTWO SAMOCHODOWE WYCENA MASZYN I URZĄDZEŃ

## KONMAR Konrad Boś

64 - 113 Osieczna, ul. Słoneczna 5  
tel. 603 395 022, e-mail k.bos@wp.pl

WYCENA Nr: KB 114/24

z dnia: 2024/08/06

Wykonawca opinii : mgr in . Jan Wozik

Zleceniodawca: Mi dzygminny Zwi zek Wodoci gów i Kanalizacji w Strzelcach Wielkich

Adres: Strzelce Wielkie 84, 63-820 Piaski

Zadanie: Ocena stanu technicznego i okre lenie warto ci rynkowej pojazdu

### DANE IDENTYFIKACYJNE POJAZDU (\*)

Dane: [D] VIII-2024

Marka: OPEL

Rok produkcji: 2004

Model: Movano 2.5 DI E3 3.5t

Wersja: L2H2

Nr rejestracyjny: PGS 40KN

Rodzaj pojazdu: Samochód ci arowy do 3.5t

VIN: VN1F9CVH530137061

|  |   |
|--|---|
| Data pierwszej rejestracji                     | 2004/03/23, (w Polsce: 2007/05/10)                |
| Wskazanie drogomierza                          | 324988 km   |
| Okres eksploatacji pojazdu (04/03/23-24/08/06) | 244 mies.   |
| Dop. masa całk. / Ładowno                      | 3500 kg / 1400 kg                                 |
| Rodzaj nadwozia                                | furgon z podwy szonym dachem 4 drzwiowy 3 osobowy |
| Liczba osi / Rodzaj nap du / Skrzynia biegów   | 2 / przedni (4x2) / manualna                      |
| Rozstaw osi                                    | 3580 mm   |
| Jednostka nap dowy                             | z zapłonem samoczynnym                            |
| Pojemno / Moc silnika                          | 2463 ccm / 73kW (99KM)                            |
| Liczba cylindrów / Układ cylindrów             | 4 / rz dowy                                       |
| Długo / Szeroko / Wysoko                       | 5399 mm / 1990 mm / 2486 mm                       |

### WYPOSA ENIE STANDARDOWE

| L.p.   | Nazwa elementu wyposa enia                          | L.p. | Nazwa elementu wyposa enia       |
|--|---|------|----------------------------------|
| 1  | ABS - system zapobiegaj cy blokowaniu kół           | 8    | Obrotomierz                      |
| 2  | Drzwi boczne prawe przesuwne                        | 9    | Poduszka powietrzna kierowcy     |
| 3  | Drzwi tylne dwuskrzydłowe pełne                     | 10   | Radioodtworacz Siemens CR213     |
| 4  | Fotel kierowcy z regulacj wysoko ci                 | 11   | cianka działowa pełna oszklona   |
| 5  | Fotel pasera era podwójny                           | 12   | wiatło dodatkowe STOP            |
| 6  | Immobilizer   | 13   | Wspomaganie układu kierowniczego |
| 7  | Listwy boczne                                       | 14   | Zbiornik paliwa 100l             |
| <b>L.p. Nazwa pakietu / elementu pakietu wyposa enia standardowego</b> |   |      |                                  |
| 1  | Przygotowanie do monta u radia z anten i gło nikami |      |                                  |
|  | Przygotowanie do monta u radia                      |      |                                  |
|  | Antena radiowa                                      |      |                                  |
|  | Gło niki  |      |                                  |

### WYPOSA ENIE DODATKOWE

| L.p. | Nazwa elementu wyposa enia                  | Warto [PLN] |
|------|---|-------------|
| 1    | +Baga nik dachowy                           | 120         |
| 2    | Hak holowniczy                              | 37          |
| 3    | Pakiet Elektryczny poz.238,330,913          | 199         |
|      | Szyby przednie regulowane elektrycznie      |             |
|      | Lusterka zewn trzne regulowane elektrycznie |             |
|      | Zamek centralny zdalnie sterowany           |             |

## OPIS ZAMONTOWANEGO W POJE DZIE OGUMIENIA

| Koło            | Marka, typ                                       | Bieżnik [mm] | Zużycie [%] |
|-----------------|--|--------------|-------------|
| Przednie lewe:  | FALKEN 225/65 R16C 112/110R EUROWINTER VAN 01 TL |              | 75          |
| Przednie prawe: | FALKEN 225/65 R16C 112/110R EUROWINTER VAN 01 TL |              | 75          |
| Tyłne lewe:     | DAYTON 225/65 R16 112R VANWINTER TL              |              | 70          |
| Tyłne prawe:    | DAYTON 225/65 R16 112R VANWINTER TL              |              | 70          |

## STAN TECHNICZNY POJAZDU

### SILNIK:

Z zapłonem samoczynnym, kompletny, bez widocznych uszkodzeń oraz wycieków z uszczelnienia silnika oraz na powierzchni silnika ze skrzyni biegów.

Podczas oględzin przeprowadzono badanie silnika na postoju i podczas jazdy próbnej. Rozruch zimnego silnika prawidłowy, bez uwag. Praca silnika na wolnych obrotach równomierna, bez uwag. Praca silnika pod obciążeniem, prawidłowa, bez uwag.

Układ wydechowy- kompletny, niepogłębiony, szczelny, częściowo powierzchniowo skorodowany.

### PODWOZIE:

Zawieszenie przednie, zawieszenie tylne, zespoły przeniesienia napędu, układ hamulcowy i układ kierowniczy - kompletne, bez widocznych uszkodzeń, zużycie proporcjonalnie do przebiegu pojazdu.

Skrzynia biegów- mechaniczna, manualna, kompletna i sprawna.

Napęd pojazdu przedni (4x2) - kompletny, bez widocznych uszkodzeń, sprawny. Tarcze kół jezdnych stalowe o średnicy osadzenia 16 cali- kompletne, bez widocznych uszkodzeń. Stwierdzono znaczne łuszczenie lakieru i liczne ogniska korozji na powierzchniach czołowych tarcz kół jezdnych.

### NADWOZIE:

Typu furgon z podwyższonym dachem, czterodrzwiowe (drzwi boczne przesuwne i przeszkłone, drzwi tylne dwuskrzydłowe i przeszkłone), lakier nadwozia w kolorze białym dwuwarstwowy uni - matowy z licznymi złuszczeniami lakieru na elementach zewnętrznych nadwozia oraz ładowniami po wcześniejszym oklejeniu nadwozia firmowymi napisami.

Stwierdzono w przedniej dolnej części nadwozia obejmującej próg prawy i częściowo płyty nadwozia liczne ogniska korozji z perforacją i ubytkami fragmentów obłachowania. Na pozostałych dolnych elementach strony prawej nadwozia widoczne znaczne złuszczenia lakieru z ogniskami korozji. Bok tylny prawy uszkodzenie mechaniczne płaszczyzny boku. Drzwi przednie prawe z licznymi drobnymi wgnieceniami powierzchniowymi. Drzwi boczne prawe przesuwne, poniżej listwy ozdobnej - liczne złuszczenia lakieru.

Próg lewy odkształcony mechanicznie z ubytkami lakieru. Na pozostałych dolnych elementach strony lewej nadwozia poniżej listwy ozdobnej widoczne złuszczenia lakieru z ogniskami korozji. Drzwi przednie lewe z widocznymi drobnymi uszkodzeniami powierzchniowymi.

Drzwi tylne dwuskrzydłowe, kompletne z widocznymi drobnymi uszkodzeniami powłoki lakieru.

Zderzak przedni w części lewej - widoczne przytarcia powierzchniowe pokolizyjne.

Wyposażenie wnętrza nadwozia w części pasażerskiej i bagażowej - kompletne i zużycie proporcjonalnie do okresu użytkowania. Tapicerki wnętrza w części pasażerskiej nosi znamiona intensywnej eksploatacji. W części bagażowej nadwozia oraz na ścianie działowej widoczne liczne drobne uszkodzenia mechaniczne wynikające z charakteru eksploatacji pojazdu.

Tabliczka znamionowa umieszczona na słupku prawym kabiny pasażerskiej nosi znamiona fabrycznej tabliczki znamionowej.

Numer identyfikacyjny VIN pojazdu wybity na podłodze w kabynie pasażerskiej - strona prawa, obok podwójnego fotela pasażerskiego. Stwierdzono korozję powierzchni fabrycznego pola numerowego. Po wstępnym oczyszczeniu pola numerowego ustalono, że numer identyfikacyjny VIN badanego pojazdu jest częściowo nieczytelny na skutek głębokich wgnieć korozyjnych w fabrycznym polu numerowym. Nie stwierdzono znamion celowej ingerencji w fabryczne pole numerowe. Należy uzyskać w lokalnym Wydziale Komunikacji skierowanie

na nabycie w uprawnionej Stacji Kontroli Pojazdów zast pczego numeru identyfikacyjnego pojazdu nadanego przez Wydział Komunikacji.

#### OSPRZ T I INSTALACJE:

Instalacje: elektryczna, o wietleniowa i sygnalizacyjna - kompletne, bez widocznych uszkodze mechanicznych, sprawne

#### Podstawa opracowania wyceny:

- Ogl dziny i badanie przedmiotowego pojazdu wykonane w dniu 06.08.2024 r. na terenie siedziby zleceniodawcy.
  - Dokumentacja rejestracyjna przedmiotowego pojazdu udost pniiona przez zleceniodawc :
    - karta pojazdu seria KP/AAA 8149106
    - dowód rejestracyjny pojazdu seria DR/BAA 2552536
- UWAGA:** badanie techniczne pojazdu wa ne do 20.06.2025 r.

### KOREKTY

|   |       |                         |
|---|-------|-------------------------|
| WARTO BAZOWA NETTO (243 mies.) *  | ..... | <b>9 800 PLN</b>        |
| KOREKTA ZA WYPOSA ENIE DODATKOWE  | ..... | <b>356 PLN</b>          |
| <i>Wyposa enie pojazdu powoduje powi kszenie warto ci pojazdu, gdy jest wyposa eniem ponadstandardowym oraz jest sprawne, czyli zdolne do spehnienia swojej funkcji. Wielko korekty warto ci bazowej, zwi zanej z wyposa eniem dodatkowym pojazdu została okre lona na podstawie udziału tego wyposa enia w warto ci standardowo wyposa onego nowego pojazdu z uwzgl dnieniem amortyzacji pojazdu i zwi kszonaj amortyzacji jego wyposa enia.</i> |       |                         |
| KOREKTA ZA OGUMIENIE  | ..... | <b>- 473 PLN</b>        |
| <i>Korekta uwzgl dnia wpływ stanu ogumienia na warto pojazdu. Punktem odniesienia jest ogumienie o zu yciu 50%.</i>   |       |                         |
| KOREKTY RÓ NE   | ..... | <b>- 4 005 PLN</b>      |
| <b>W tym:</b>   |       | <b>[% ] Wart. [PLN]</b> |
| Stan utrzymania i dbało o pojazd  |       | -4,0 - 406              |
| <i>Stan utrzymania i dbało o pojazd mog mie wpływ na warto rynekow pojazdu w przypadku, gdy stan wycenianego pojazdu istotnie odbiega od dobrego, odpowiedniego dla danego okresu eksploatacji i przebiegu. Stwierdzony ponadprzeci nie dobry stan wiadcz cy o wyj tkowej dbało ci o pojazd mo e stanowi podstaw korekty dodatniej warto ci, stan gorszy od typowego dobrego - podstaw do korekty ujemnej.</i>                                    |       |                         |
| Konieczne naprawy   |       | -30,0 -3 049            |
| Koszty zast pczego numeru identyfik   |       | -5,4 - 550              |
| <i>Numer identyfikacyjny VIN cz ciowo nieczytelny na skutek korozji pola numerowego. Ni stwierdzono celowej ingerencji w fabryczne pole numerowe. Naley wyst pi do uprawnionego Wydziału Komunikacji o nadanie zast pczego numeru identyfikacyjnego przedmiotowego pojazdu.</i>   |       |                         |

**Warto rynekowa netto wy ej zidentyfikowanego pojazdu, okre lona na dzie wykonania opinii wynosi:**  
**5700 PLN**

(słownie: pi tysi cy siedemset złotych)

#### Warto okre lono na podstawie:

- notowa warto ci rynekowych ustalonych przez wykonawc opinii,
- korekt maj cych wpływ na warto pojazdu.

# DOKUMENTACJA FOTOGRAFICZNA

do wyceny nr: KB 114/24

z dnia: 2024/08/06

## DANE IDENTYFIKACYJNE POJAZDU (\*)

Dane: [D] VIII-2024

Marka: OPEL

Rok produkcji: 2004

Model: Movano 2.5 DI E3 3.5t

Wersja: L2H2

Nr rejestracyjny: PGS 40KN

Rodzaj pojazdu: Samochód ciarowy do 3.5t



Fot. 1



Fot. 2



Fot. 3



Fot. 4



Fot. 5

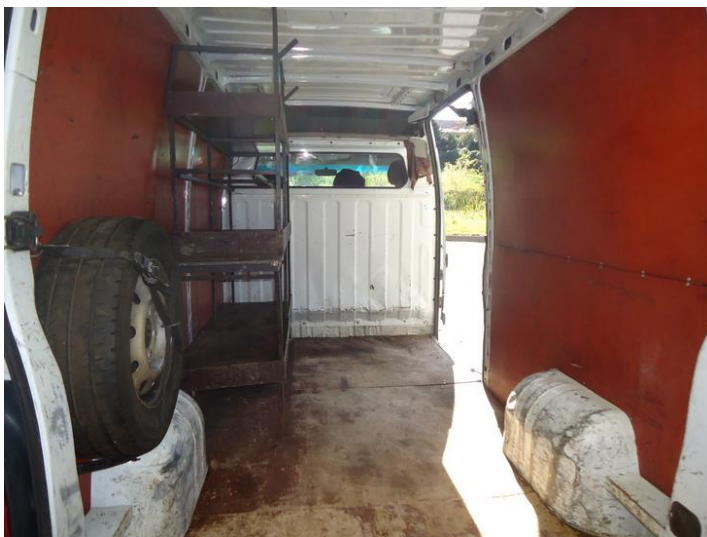


Fot. 6





Fot. 7



Fot. 8



Fot. 9



Fot. 10



Fot. 11



Fot. 12





Fot. 13



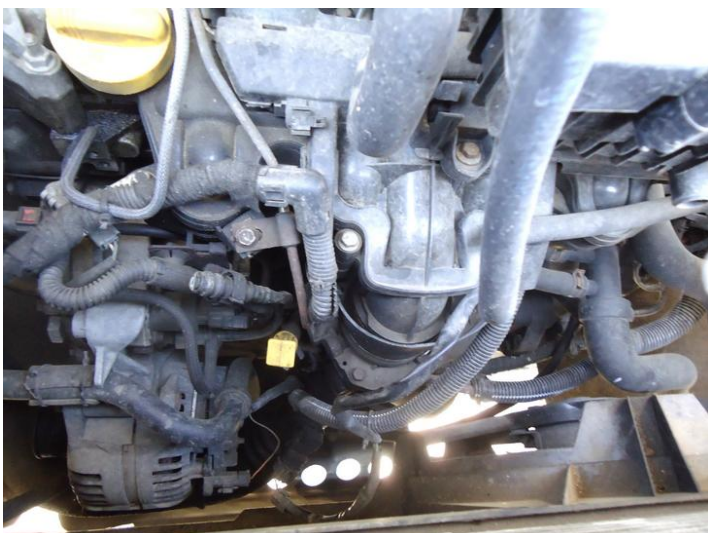
Fot. 14



Fot. 15



Fot. 16



Fot. 17



Fot. 18





Fot. 19



Fot. 20



Fot. 21



Fot. 22