

RZECZOZNAWSTWO SAMOCHODOWE WYCENA MASZYN I URZĄDZEŃ

KONMAR Konrad Boś

64 - 113 Osieczna, ul. Słoneczna 5
tel. 603 395 022, e-mail k.bos@wp.pl

OPINIA Nr: KB 107/21

z dnia: 2021/05/11

Wykonawca opinii : mgr in . Jan Wozik RS 001110

Zleceniodawca: Mi dzygminny Zwi zek Wodoci gów i Kanalizacji w Strzelcach Wielkich

Adres: Strzelce Wielkie 84, 63-820 Piaski

Zadanie: Ocena stanu technicznego i okre lenie warto ci rynkowej pojazdu

DANE IDENTYFIKACYJNE POJAZDU

Dane: [D] V-2021

Marka: OPEL

Rok produkcji: 2003

Model: Movano 2.2 DTI 3.3t

Wersja: L2H2

Nr rejestracyjny: PGS 45MW

Rodzaj pojazdu: Samochód ci arowy do 3.5t

VIN: VN1F9BNH527959238

Nr INFO-EKSPERT	028-02266
Data pierwszej rejestracji	2003/04/24, (w Polsce: 2005/05/23)
Wskazanie drogomierza	212964 km
Okres eksploatacji pojazdu (03/04/24-21/05/11)	217 mies.
Kolor powłoki lakierowej, (rodzaj lakieru)	biały 1-warstwowy typu uni
Dop. masa całkow. / Ładowno	3300 kg / 1407 kg
Rodzaj nadwozia	furgon z podwyższonym dachem 4 drzwiowy 3 osobowy
Liczba osi / Rodzaj napędu / Skrzynia biegów	2 / przedni (4x2) / manualna
Rozstaw osi	3577 mm
Oznaczenie silnika	G9T720
Jednostka napędowa	z zapłonem samoczynnym
Pojemność / Moc silnika	2187 ccm / 66kW (90KM)
Liczba cylindrów / Układ cylindrów	4 / rzędowy
Długość / Szerokość / Wysokość	5399 mm / 1990 mm / 2486 mm

WYPOSAŻENIE STANDARDOWE (2002.02-2003.05)

Lp.	Nazwa elementu wyposażenia	Lp.	Nazwa elementu wyposażenia
1	Drzwi boczne prawe przesuwne	10	Poduszka powietrzna kierowcy
2	Drzwi tylne przeszklone otwierane 180 stopni	11	Szyby przyciemniane
3	Fotel kierowcy z pełną regulacją	12	ścianka działowa wysoka z oknem stałym
4	Fotel pasażera podwójny	13	wiatła z regulacją kąta pochylenia
5	Immobilizer	14	wiatło dodatkowe STOP
6	Listwy boczne	15	Uchwyty do mocowania ładunków
7	Obrotomierz	16	Wspomaganie układu kierowniczego
8	Opony 215/65 R16	17	Wykładzina gumowa w przestrzeni pasażerskiej
9	Pasy bezpieczeństwa bezwładnościowe trzypunktowe	18	Zegar analogowy

WYPOSAŻENIE DODATKOWE

Lp.	Nazwa elementu wyposażenia	Wartość [PLN]
1	Alternator 110 A	18
2	Hak holowniczy	37
3	Klimatyzacja	328
4	Pakiet Elektryczny poz.238,330,913 Szyby przednie regulowane elektrycznie Lusterka zewnętrzne regulowane elektrycznie Zamek centralny zdalnie sterowany	132
5	Radio Grundig WKC 3201	27

6	Szyba tylna ogrzewana	17
7	Wyłożenie ścian bocznych przedziału ładunkowego	17

OPIS ZAMONTOWANEGO W POJE DZIE OGUMIENIA

Koło	Marka, typ	Bieżnik [mm]	Zużycie [%]
Przednie lewe:	*SUNFULL SF 05 215/65 R 16 C	8,0	22
Przednie prawe:	*SUNFULL SF 05 215/65 R 16 C	8,0	22
Tylne lewe:	*SUNFULL SF 05 215/65 R 16 C	8,0	22
Tylne prawe:	*SUNFULL SF 05 215/65 R 16 C	8,0	22

STAN TECHNICZNY POJAZDU

SILNIK:

Z zapłonem samoczynnym, kompletny, bez widocznych uszkodzeń oraz wycieków oleju z uszczelnienia silnika i na powierzchni silnika ze skrzyni biegów.

Podczas oględzin przeprowadzono badanie silnika na postoju i podczas jazdy próbnej. Rozruch zimnego silnika prawidłowy, bez uwag. Praca silnika na wolnych obrotach - równomierna, bez uwag. Praca silnika w pełnym zakresie obrotów - bez uwag.

Układ wydechowy - kompletny, nieopłoniony, szczelny, czyszczywo powierzchniowo skorodowany.

PODWOZIE:

Zawieszenie przednie, zawieszenie tylne, zespoły przeniesienia napędu, układ hamulcowy i układ kierowniczy - kompletne, sprawne, zużycie proporcjonalnie do okresu eksploatacji.

Skrzynia biegów - manualna, mechaniczna - bez widocznych uszkodzeń i wycieków oleju, sprawna.

Napęd pojazdu przedni (4x2) - kompletny, sprawny. Tarcze kół jezdnych stalowe z kołpakami o średnicy osadzenia 16 cali - kompletne, bez widocznych uszkodzeń mechanicznych. Stwierdzono łuszczenie lakieru i pojedyncze ogniska korozji na powierzchni czołowej tarcz kół jezdnych.

NADWOZIE:

Typu furgon z podwyższonym dachem, 4 - drzwiowy (drzwi boczne prawe przesuwne i przeszklone, drzwi tylne dwuskrzydłowe i przeszklone), trzyosobowe, lakier nadwozia w kolorze białym, jedowarstwowy uniwersalny - matowy, ze złuszczeniami lakieru na elementach zewnętrznych nadwozia. Pomiar grubości powłoki lakieru elementów metalowych nadwozia za pomocą specjalistycznego przyrządu pomiarowego ETG wykazał brak znamion wykonania wcześniejszych napraw blacharsko - lakierniczych.

Stwierdzono uszkodzenie - wgniecenie dolnej części poszycia boku prawego nadwozia i zarysowanie powłoki drzwi bocznych prawych przesuwnych oraz zarysowania powłoki lakieru w górnej części poszycia boku prawego nadwozia.

Wyposażenie wnętrza nadwozia w części pasażerskiej i bagażowej - kompletne, czyste, zużycie proporcjonalnie do okresu eksploatacji.

Numer identyfikacyjny VIN pojazdu wybity w kabine - strona prawa, podłoga bagażnika obok podwójnego fotela pasażerskiego - czytelny, widoczne pojedyncze ogniska korozji w fabrycznym polu numerowym, nie stwierdzono widocznych śladów ingerencji w pole numerowe.

Tabliczka znamionowa umieszczona na prawym słupku kabiny pasażerskiej nosi znamiona fabrycznej tabliczki znamionowej.

OSPRZĘT I INSTALACJE:

Instalacje: elektryczna, oświetleniowa i sygnalizacyjna - kompletne, sprawne.

Stwierdzono uszkodzenie klosza tylnej lewej lampy zespolonej.

Podstawa opracowania wyceny:

- Oględziny i badanie przedmiotowego pojazdu wykonane w dniu 10.05.2021 r. na terenie siedziby zleceniodawcy.
- Dokumentacja przedmiotowego pojazdu udostępniona przez zleceniodawcę :

- karta pojazdu seria KP/AAA 5329002;

- dowód rejestracyjny seria DR/BAO 2249636

3. Badanie techniczne przedmiotowego pojazdu wa ne do 18.05.2021 r.

KOREKTY

WARTO BAZOWA NETTO (216 mies.) 6 650 PLN

KOREKTA ZA WYPOSA ENIE DODATKOWE 576 PLN

Wyposa enie pojazdu powoduje powi kszenie warto ci pojazdu, gdy jest wyposa eniem ponadstandardowym oraz jest sprawne, czyli zdolne do spełnienia swojej funkcji. Wielko korekty warto ci bazowej, zwi zanej z wyposa eniem dodatkowym pojazdu została okre lona na podstawie udziału tego wyposa enia w warto ci standardowo wyposa onego nowego pojazdu z uwzgl dnieniem amortyzacji pojazdu i zwi kszonej amortyzacji jego wyposa enia.

KOREKTA ZA PIERWSZ REJESTRACJ - 32 PLN

Korekta uwzgl dnia wpływ daty pierwszej rejestracji pojazdu (pierwszego dopuszczenia do ruchu po zakupieniu pojazdu nowego) na jego warto . Przyjmuje si , e pojazd bazowy został zarejestrowany po raz pierwszy 2003/05/15. Pojazd wyceniany został zarejestrowany 1 miesi c wcze niej, zatem jego okres eksploatacji jest dłu szy od okresu eksploatacji pojazdu bazowego i st d wynika ujemna korekta warto ci.

KOREKTA ZA OGUMIENIE 384 PLN

Korekta uwzgl dnia wpływ stanu ogumienia na warto pojazdu. Zu ycie poszczególnych opon zostało okre lone z uwzgl dnieniem zmierzonej wysoko ci ich bie nika. Punktem odniesienia jest ogumienie o zu yciu 50%.

KOREKTY RÓ NE - 329 PLN

W tym: [%] Wart. [PLN]

Stan utrzymania i dbało o pojazd 2,0 143

Stan utrzymania i dbało o pojazd mog mie wpływ na warto rynkow pojazdu w przypadku, gdy stan wycenianego pojazdu istotnie odbiega od dobrego, odpowiedniego dla danego okresu eksploatacji i przebiegu.

Stwierdzony ponadprzeci tnie dobry stan wiadczy o wyj tkowej dbało ci o pojazd mo e stanowi podstaw korekty dodatniej warto ci, stan gorszy od typowego dobrego - podstaw do korekty ujemnej.

Konieczne naprawy blacharsko lakiernicze -6,6 - 472

Naprawa blacharsko - lakiernicza boku tylnego prawego w cz ci dolnej i wymiana tylnej lewej lampy zespolonej

**Warto rynkowa netto wy ej zidentyfikowanego pojazdu, okre lona na dzie wykonania opinii wynosi:
7200 PLN**

(słownie: siedem tysi cy dwie cie złotych)

Warto okre lono na podstawie:

- notowa warto ci rynkowych z bazy pojazdów "Komputerowego Systemu INFO-EKSPERT" na V-2021 zaakceptowanych przez wykonawc opinii,

- korekt maj cych wpływ na warto pojazdu.

DOKUMENTACJA FOTOGRAFICZNA

do opinii nr: KB 107/21

z dnia: 2021/05/11

DANE IDENTYFIKACYJNE POJAZDU

Dane: [D] V-2021

Marka: OPEL

Rok produkcji: 2003

Model: Movano 2.2 DTI 3.3t

Wersja: L2H2

Nr rejestracyjny: PGS 45MW

Rodzaj pojazdu: Samochód ciężarowy do 3,5t



Fot. 1



Fot. 2



Fot. 3



Fot. 4



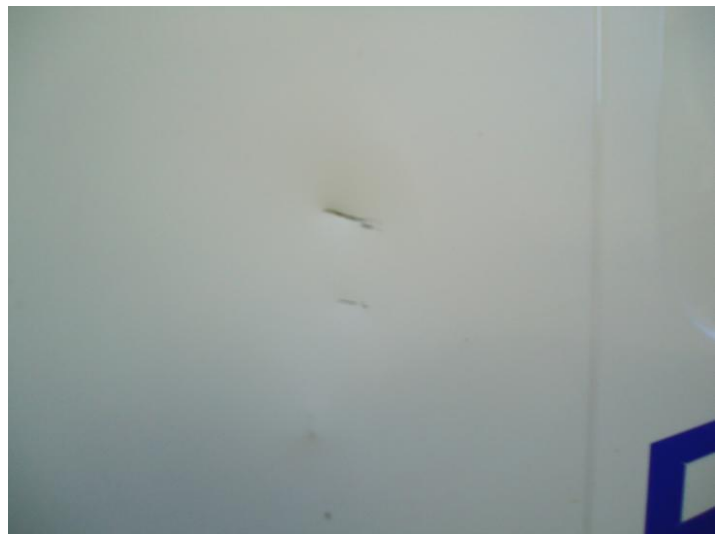
Fot. 5



Fot. 6



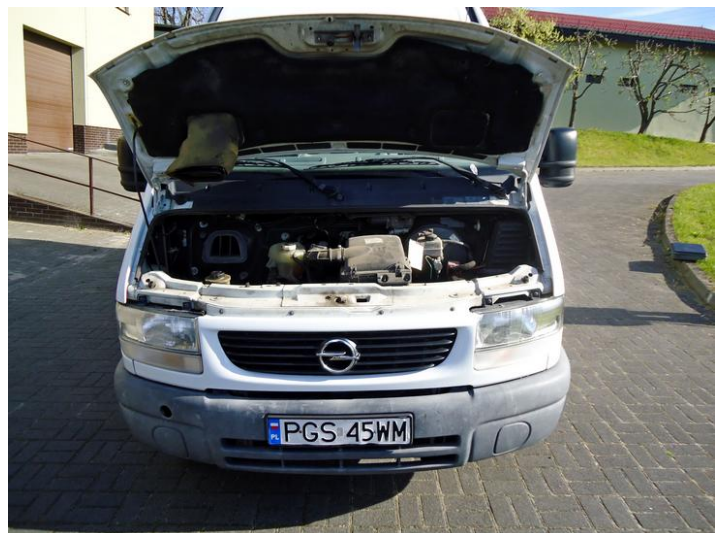
Fot. 7



Fot. 8



Fot. 9



Fot. 10



Fot. 11



Fot. 12



Fot. 13



Fot. 14